



LES GÎTES DU MONTAGNAT - ARBAS - PYRÉNÉES

LES GÎTES DU MONTAGNAT - ARBAS

Bienvenue dans nos 2 locations de Vacances à Arbas,
dans les Pyrénées

<https://gitedumontagnat.fr>

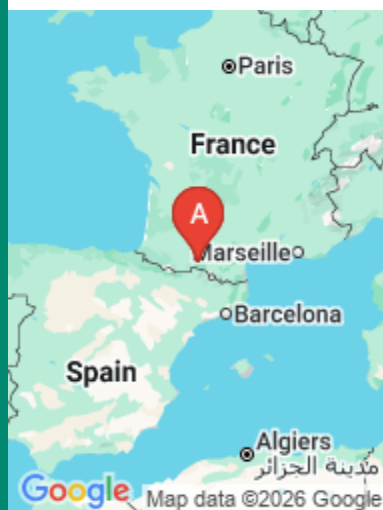


Serge CHRISTEN

☎ 06 09 15 29 25

A Le gîte du Montagnat - RDC : Rdc,
Chemin de Berteille 31160 ARBAS

B Le petit gîte du Montagnat - 1er étage :
1er étage, Chemin de Berteille 31160 ARBAS





Le gîte du Montagnat - RDC



Apparteme
nt



6
personnes



2
chambres



0
m2



Dans un ancien corps de ferme, nous vous proposons deux gîtes indépendants dans les Pyrénées centrales, à Arbas à 400m d'altitude, dans un cadre préservé et naturel, offrant un dépaysement garanti et une vue imprenable sur le massif de Paloumère.

A 1h10 de Toulouse, à 50mn de la station de ski du Mourtis et à 1h15 du Val d'Aran espagnol.

Serge et Valérie vous proposent deux gîtes, labellisés "Meublé de Tourisme 2 étoiles"

Capacité d'accueil par gîte : de 4 à 6 personnes.

Chaque gîte est équipé est composé de deux chambres avec lit double, d'un séjour avec cuisine équipée (four, lave-vaisselle, micro-onde, TV...) avec canapé-lit, d'une salle de bain et wc séparé, d'une machine à laver, avec terrasses individuelles et place de parking privative.

Animaux acceptés sur demande

Le gîte du Montagnat est dans le village d'Arbas (Haute-Garonne) **Arbas**. Ce petit village pittoresque des Pyrénées Centrales est situé au coeur du Pays de l'Ours. Lieu privilégié, il est le refuge des amoureux de la nature. Avec ses 240 habitants et ses 20 associations, la vie y est sereine et saine. Une multitude d'activités sportives et culturelles s'y épanouissent. Venez goûter l'air des Pyrénées et rencontrer les habitants de ce petit coin de France où la solidarité et le partage sont des priorités quotidiennes.

Le meublé de tourisme du Montagnat est inclu dans une maison entièrement rénovée en 2005. Situé à l'étage avec accès indépendant, le gîte est mitoyens du logement du propriétaire. Situé en bord de village, à l'orée des bois, il fait face au vaste cirque de montagnes piémontaises qui domine Arbas. Ce massif de fond de vallée culmine au pic de Paloumère à 1608 m d'altitude. En hiver, c'est féérique !

Le gîte du Montagnat s'engage, en faisant parti des "Professionnels du Pays de l'Ours", et étant signataire de "La charte des étapes du Pays de l'Ours"

Ici des hommes et des femmes oeuvrent pour la préservation du biotope montagnard. Ils ont fait de l'ours le symbole de leur engagement. Cet animal craintif, vous ne le rencontrerez sans doute pas mais ceux qui le défendent, qui aiment la nature et qui placent l'humain au centre de tout, vous les rencontrerez sûrement, ce sont presque tous les habitants de notre petit village.

Nous sommes de ceux-là.

Les professionnels du Pays de l'Ours s'engagent



Pièces et équipements

<i>Chambres</i>	Chambre(s): 2 Lit(s): 2 1 clic clac pour 2 personnes		dont lit(s) 1 pers.: 0 dont lit(s) 2 pers.: 2
<i>Salle de bains / Salle d'eau</i>	Salle de bains avec douche Salle(s) d'eau (avec douche): 1	Sèche serviettes	
<i>WC</i>	WC: 1 WC privés		
<i>Cuisine</i>	Cuisine Four Lave vaisselle	Four à micro ondes Réfrigérateur	
<i>Autres pièces</i>	Séjour	Terrasse	
<i>Media</i>	Câble / satellite Wifi	Télévision	
<i>Autres équipements</i>	Lave linge privatif	Matériel de repassage	
<i>Chauffage / AC</i>	Chauffage		
<i>Exterieur</i>	Barbecue Salon de jardin	Jardin	
<i>Divers</i>			

Infos sur l'établissement

	Communs	A proximité propriétaire Habitation indépendante	Entrée indépendante Mitoyen propriétaire
	Activités		
	Réseaux	Accès Internet code wifi du propriétaire	
P	Stationnement	Parking	
	Services	Location de draps et/ou de linge Nettoyage / ménage A partir du 1er janvier 2023 les draps seront inclus dans la location linge de salle de salle de bain 7 euros par personne. ménage fin de séjour par le propriétaire (hors vaisselle) 30 euros. Chèque caution ménage 50 euros. Chèque caution dommage en fonction de la location. Taxe de séjour de 0.77 cts en plus de la location par nuit et par adultes.	
	Extérieurs		

A savoir : conditions de la location

<i>Arrivée</i>	matinée du premier samedi
<i>Départ</i>	au plus tard à 12h30
<i>Langue(s) parlée(s)</i>	Français
<i>Annulation/Prépaiement/Dépôt de garantie</i>	Arrhes de 30%
<i>Moyens de paiement</i>	Chèques bancaires et postaux Espèces
<i>Petit déjeuner</i>	le locataire peut se faire petit déjeuner et repas c'est équipé pour.
<i>Ménage</i>	a la charge du locataire
<i>Draps et Linge de maison</i>	a la charge du locataire ou bien en location
<i>Enfants et lits d'appoints</i>	Lit bébé peut se prêter
<i>Animaux domestiques</i>	Les animaux ne sont pas admis. les animaux ne sont pas admis.

Tarifs (au 29/01/26)

Le gîte du Montagnat - RDC

2ème semaine consécutive -10%. Taxe de séjour de 0.77 cts en plus de la location.

Tarifs en €:	Tarif 1 nuit en semaine (L, M, M, J, D)	Tarif 1 nuit en weekend (V ou S)	Tarif 2 nuits weekend (V+S)	Tarif 7 nuits semaine
du 03/01/2026 au 07/02/2026	70€	70€	140€	290€
du 07/02/2026 au 07/03/2026	70€	70€	140€	310€
du 07/03/2026 au 04/04/2026	70€	70€	140€	290€
du 04/04/2026 au 02/05/2026	70€	70€	140€	310€
du 02/05/2026 au 30/05/2026	70€	70€	140€	290€
du 30/05/2026 au 27/06/2026	70€	70€	140€	340€
du 27/06/2026 au 29/08/2026	70€	70€	140€	440€
du 29/08/2026 au 26/09/2026	70€	70€	140€	340€
du 26/09/2026 au 17/10/2026	70€	70€	140€	290€
du 17/10/2026 au 31/10/2026	70€	70€	140€	310€
du 31/10/2026 au 19/12/2026	70€	70€	140€	290€
du 19/12/2026 au 02/01/2027	70€	70€	140€	310€



Le petit gîte du Montagnat - 1er étage

☆☆



Apparteme
nt



6
personnes



2
chambres



0
m2





Dans un ancien corps de ferme, nous vous proposons deux gîtes indépendants dans les Pyrénées centrales, à Arbas à 400m d'altitude, dans un cadre préservé et naturel, offrant un dépaysement garanti et une vue imprenable sur le massif de Paloumère.

A 1h10 de Toulouse, à 50mn de la station de ski du Mourtis et à 1h15 du Val d'Aran espagnol.

Serge et Valérie vous proposent deux gîtes, labellisés "Meublé de Tourisme 2 étoiles"

Capacité d'accueil par gîte : de 4 à 6 personnes.

Chaque gîte est équipé est composé de deux chambres avec lit double, d'un séjour avec cuisine équipée (four, lave-vaisselle, micro-onde, TV...) avec canapé-lit, d'une salle de bain et wc séparé, d'une machine à laver, avec terrasses individuelles et place de parking privative.

Animaux acceptés sur demande

Le gîte du Montagnat est dans le village d'Arbas (Haute-Garonne) **Arbas**. Ce petit village pittoresque des Pyrénées Centrales est situé au coeur du Pays de l'Ours. Lieu privilégié, il est le refuge des amoureux de la nature. Avec ses 240 habitants et ses 20 associations, la vie y est sereine et saine. Une multitude d'activités sportives et culturelles s'y épanouissent. Venez goûter l'air des Pyrénées et rencontrer les habitants de ce petit coin de France où la solidarité et le partage sont des priorités quotidiennes.

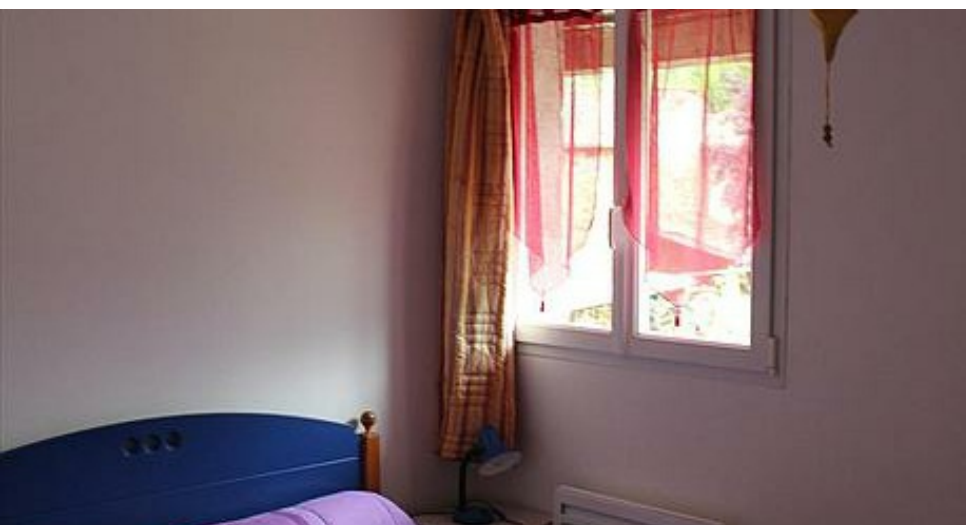
Le meublé de tourisme du Montagnat est inclus dans une maison entièrement rénovée en 2005. Situé à l'étage avec accès indépendant, le gîte est mitoyens du logement du propriétaire. Situé en bord de village, à l'orée des bois, il fait face au vaste cirque de montagnes piémontaises qui domine Arbas. Ce massif de fond de vallée culmine au pic de Paloumère à 1608 m d'altitude. En hiver, c'est féérique !

Le gîte du Montagnat s'engage, en faisant parti des "Professionnels du Pays de l'Ours", et étant signataire de "La charte des étapes du Pays de l'Ours"

Ici des hommes et des femmes oeuvrent pour la préservation du biotope montagnard. Ils ont fait de l'ours le symbole de leur engagement. Cet animal craintif, vous ne le rencontrerez sans doute pas mais ceux qui le défendent, qui aiment la nature et qui placent l'humain au centre de tout, vous les rencontrerez sûrement, ce sont presque tous les habitants de notre petit village.

Nous sommes de ceux-là.

Les professionnels du Pays de l'Ours s'engagent



Pièces et équipements

Chambres	Chambre(s): 2 Lit(s): 2	dont lit(s) 1 pers.: 0 dont lit(s) 2 pers.: 2
	clic clac pour 2 personnes	
Salle de bains / Salle d'eau	Salle de bains privée	Sèche serviettes
	Salle(s) d'eau (avec douche): 1	
WC	WC: 1	WC privés
Cuisine	Cuisine	
	Four Lave vaisselle	Four à micro ondes Réfrigérateur
Autres pièces	Séjour	Terrasse
Media	Télévision	Wifi
Autres équipements	Lave linge privatif	Matériel de repassage
Chauffage / AC	Chauffage	
Exterieur	Salon de jardin	
Divers		

Infos sur l'établissement



Communs

A proximité propriétaire

Mitoyen propriétaire



Activités



Réseaux

Accès Internet

code du propriétaire



Stationnement

Parking



Services

Location de draps et/ou de linge

Nettoyage / ménage

A partir di 1er janvier 2023 draps inclus dans la location linge salle de bain 7 euros par personnes.
ménage fin de séjour par le propriétaire (hors vaisselle) 30 euros.

Caution ménage 50 euros. Chèque caution dommages en fonction de la location. Taxe de séjour en plus de 0.77 cts par nuit et par adulte.



Extérieurs

A savoir : conditions de la location

Arrivée	matinée du premier jour de location.
Départ	au plus tard 12h30 en fin de location.
Langue(s) parlée(s)	Français
Annulation/Prépaiement/Dépôt de garantie	arrhes 30%
Moyens de paiement	Chèques bancaires et postaux Espèces
Petit déjeuner	le locataire peut se faire le petit déjeuner et le repas c'est équiper pour.
Ménage	a la charge du locataire ou bien en option.
Draps et Linge de maison	Draps et/ou linge compris draps inclus
Enfants et lits d'appoints	Lit bébé possibilité de prêter
Animaux domestiques	Les animaux ne sont pas admis. animaux ne sont pas admis

Tarifs (au 29/01/26)

Le petit gîte du Montagnat - 1er étage

2ème semaine consécutive -10%. Taxe de séjour de 0.77 cts en plus de la location.

Tarifs en €:	Tarif 1 nuit en semaine (L, M, M, J, D)	Tarif 1 nuit en weekend (V ou S)	Tarif 2 nuits weekend (V+S)	Tarif 7 nuits semaine
du 03/01/2026 au 07/02/2026	70€	70€	140€	290€
du 07/02/2026 au 07/03/2026	70€	70€	140€	310€
du 07/03/2026 au 04/04/2026	70€	70€	140€	290€
du 04/04/2026 au 02/05/2026	70€	70€	140€	310€
du 02/05/2026 au 30/05/2026	70€	70€	140€	290€
du 30/05/2026 au 27/06/2026	70€	70€	140€	340€
du 27/06/2026 au 29/08/2026	70€	70€	140€	440€
du 29/08/2026 au 26/09/2026	70€	70€	140€	340€
du 26/09/2026 au 17/10/2026	70€	70€	140€	290€
du 17/10/2026 au 31/10/2026	70€	70€	140€	310€
du 31/10/2026 au 19/12/2026	70€	70€	140€	290€
du 19/12/2026 au 02/01/2027	70€	70€	140€	310€

Mes recommandations

Offi



EPICERIE-BAR VALLEE DE L'ARBAS

☎ 05 61 98 28 18
9 Place de la Mairie



AUBERGE DE FOUGARON

☎ 05 61 97 50 06
💻 <http://www.aubergefougaron.com>



DECOUVERTE DES HAMEAUX DE LA VALLEE DE L'ARBAS N°23

☎ 05 61 94 86 51
💻 <http://oppyrenees.fr>



0.1 km
📍 ARBAS

🍴 1

En séjour ou de passage à Arbas, cette épicerie vous offre une terrasse avec des boissons locales. Parfait après une journée de rando !

2.1 km
📍 FOUGARON

🍴 2

Une cuisine traditionnelle et des spécialités du pays vous sont proposées, au gré des saisons au cœur de la vallée de l'Arbas et des Pyrénées !

📍 ARBAS

🌲 1

Piste VTT cross country verte - Circuit officiel Cagire Garonne Salat Ce circuit permet de découvrir la variété des paysages de la vallée de l'Arbas. Topoguide papier gratuit à l'Office de Tourisme.

